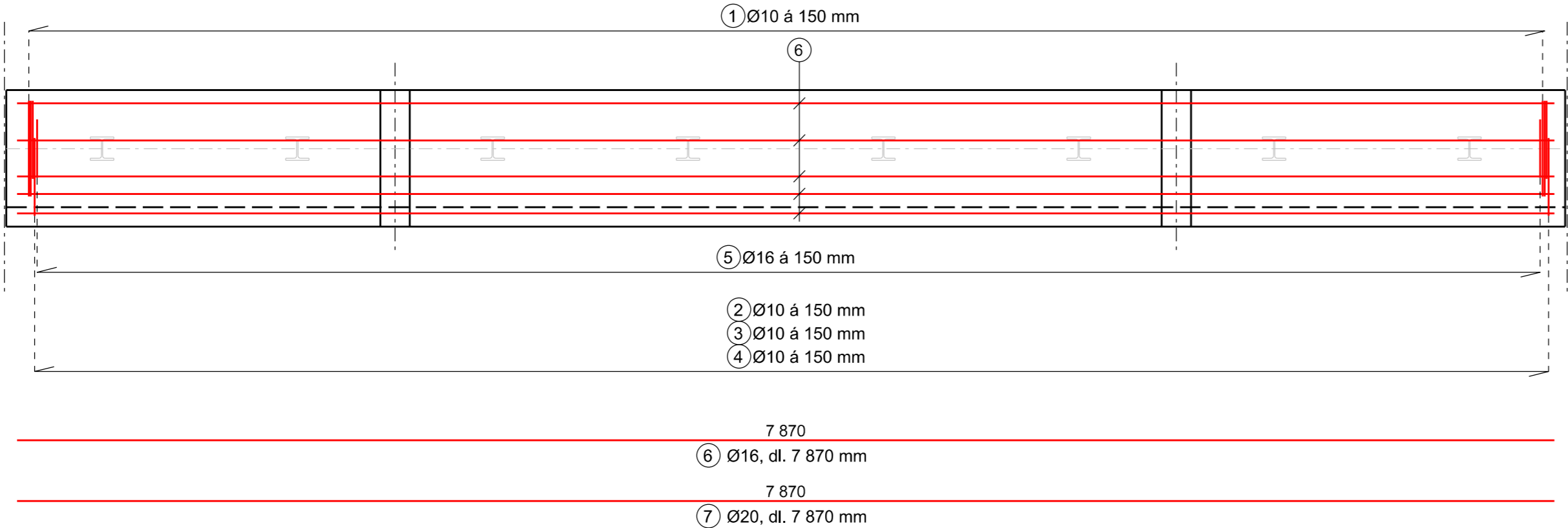


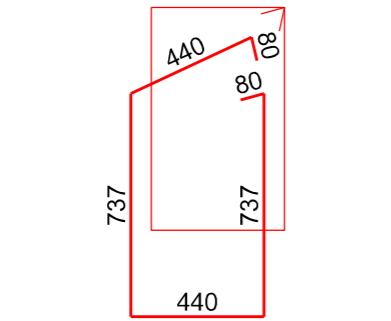
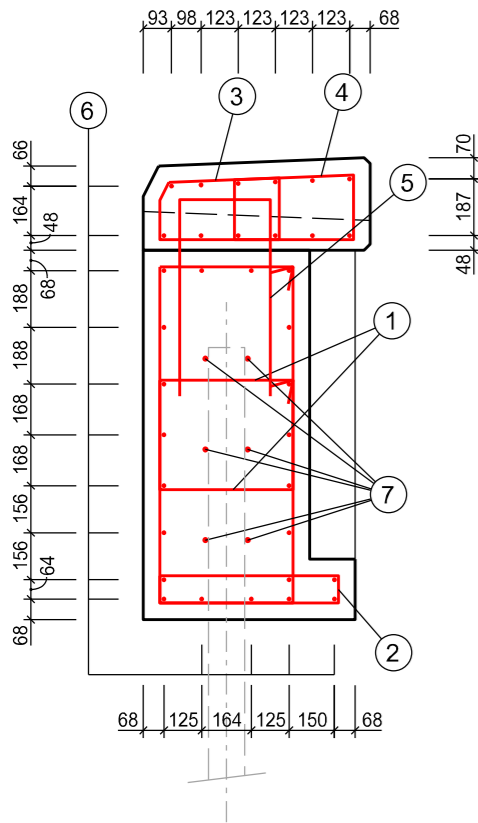
PŮDORYS

TYPICKÝ DILATAČNÍ CELEK  
M 1:25



ŘEZ A-A

M 1:25



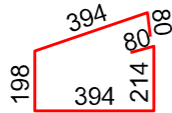
1 Ø10 á 150 mm, dl. 2 514 mm



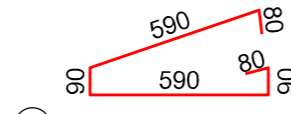
3 Ø10 á 150 mm, dl. 1 319 mm



5 Ø16 á 150 mm, dl. 1 600 mm



4 Ø10 á 150 mm, dl. 1 360 mm



2 Ø10 á 150 mm, dl. 1 520 mm

TABULKA VÝZTUŽE DC26 (DÉLKY 6,0 M)

č.	Ø	délka	ks	délka dle průřezu Ø [m]			
	[mm]	[m/m2]	[-]	6	10	16	20
1	10	2,514	80		201,12		
2	10	1,520	40		60,80		
3	10	1,319	40		52,76		
4	10	1,360	40		54,40		
5	16	1,600	40			64,00	
6	16	5,870	29			170,23	
7	20	5,870	6				35,22
celkem bm				0,00	369,08	234,23	35,22
hmotnost bm Ø [kg]				0,222	0,617	1,578	2,466
hmotnost Ø celkem [kg]				0,00	227,55	369,69	86,86
CELKEM [kg] / 1 DC				684,103			

TABULKA VÝZTUŽE CELKEM

	Počet	Hmotnost DC	Hmotnost celkem
	[-]	[kg]	[kg]
DC11 - DC25 (DÉLKY 8,0 M)	15	903,810	13557,15
DC26 (DÉLKY 6,0 M)	1	684,103	684,10
Výztuž celkem - všechny DC			14241

TABULKA VÝZTUŽE DC11 - DC25 (DÉLKY 8,0 M)

č.	Ø	délka	ks	délka dle průřezu Ø [m]			
				6	10	16	20
1	10	2,514	104		261,46		
2	10	1,520	52		79,04		
3	10	1,319	52		68,59		
4	10	1,360	52		70,72		
5	16	1,600	52			83,20	
6	16	7,870	29			228,23	
7	20	7,870	6				47,22
celkem bm				0,00	479,80	311,43	47,22
hmotnost bm Ø [kg]				0,222	0,617	1,578	2,466
hmotnost Ø celkem [kg]				0,00	295,82	491,54	116,45
CELKEM [kg] / 1 DC				903,810			
CELKEM [kg] PRO 15 KS DC				13557,150			

POZNÁMKA:  
- dotčené pruty č. 6 budou v místě odvodňovacích prostupů vyřezány při dodržení krytí min. 50 mm  
- pruty č. 7 na záporny navařeny koutovým svařem tl. 6 mm v délce min. 80 mm

MATERIÁL:  
BETON: C30/37 - XF4  
OCEL: B500B

KRYTÍ: min. 50 mm

AZ CONSULT, spol. s r. o.

Číslo zakázky.....20/207  
Výrobek uvolněn k použití

Datum.....3

VÝŠKOVÝ SYSTÉM: Bpv  
SOUŘADNICOVÝ SYSTÉM: JTSK

Odpor. proj.: Ing. Martin Komín	<div><div>A ZCONSULT<sup>®</sup></div><div>spol. s r. o.</div><div>Klíšská 12, 400 01 Ústí nad Labem</div><div>Tel.: 475 240 888</div><div>Tel/fax.: 475 240 864</div><div>E-mail: azconsult@azconsult.cz</div><div>ČSN EN ISO 9001</div></div>	
Vypracoval: Tereza Jelínková		
Kontroloval: Ing. Petr Vít		
Kraj: Karlovarský		Místo: Abertamy
Objednatel: KSÚSK, p.o., Chebská 282, 356 01, Sokolov		
Akce: II/219 Abertamy - PD sanace svahu pod silnicí	Zn. souboru: ...	
Objekt: SO 02 - sanace svahu ve staničení km 3,061 - 3,187	Stupeň: PDPS	Formát: 3 x A4
	Č. zak.: 20/207	Č. paré :
Výkres: Výkres výztuže 02	Datum: XII/2020	Č. přílohy: D.02.7
	Měřítko: 1:25	
DOKUMENTACI LZE UŽÍVAT POUZE VE SMYSLU PŘÍSLUŠNÉ SMLOUVY O DÍLO. KOPÍROVÁNÍ A ROZŠÍŘOVÁNÍ POUZE PO PŘEDCHOZÍM SOUHLASU AZ CONSULT spol. s r.o.		